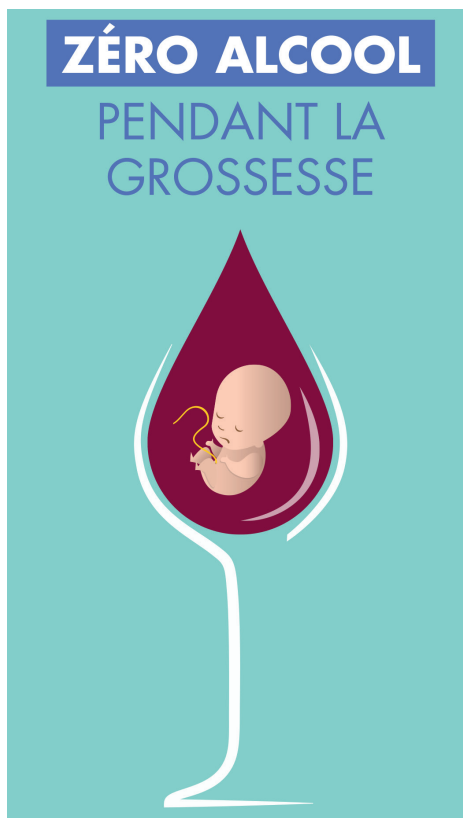


Notre équipe

- Docteur Pierre PARIS
Psychiatre addictologue
Chef de service
- Docteur Didier LEPEYTRE
Addictologue
- Nadège BROUTIN
Cadre de pôle
- Aïcha LANGAR
Cadre de santé
- Mustapha RABIA et Cécile VIVES
Infirmiers de liaison
- Kelly GRENET et Lorenza POLISANO
Psychologues
- ÉLOÏSE Cortopossi
Assistante sociale

Consultations

- Médicale : le jeudi
- Infirmiers : du lundi au vendredi
- Psychologues : du lundi au vendredi



Conception : service communication centre hospitalier de Dreux / V3 Février 2022 ©Adbbe stock

Plus d'informations sur :
www.alcool-info-service.fr



Alcoologie

Du lundi au vendredi

De 9h à 17h

02 37 51 76 87

Centre des addictions (CAP)

44 Avenue du Président Kennedy
Dreux



Un problème d'alcool ?

1. Avez-vous déjà ressenti le besoin de diminuer votre consommation de boissons alcoolisées ?
2. Votre entourage vous a-t-il déjà fait des remarques au sujet de votre consommation ?
3. Avez-vous déjà eu l'impression que vous buviez trop ?
4. Avez-vous déjà eu besoin d'alcool dès le matin pour vous sentir en forme ?

Si vous avez deux réponses positives ou plus : parlez en à un professionnel de santé.



L'unité d'alcoologie du centre hospitalier de Dreux assure une prise en charge médico-psycho-sociale des personnes affectées par des troubles de la consommation d'alcool avec ou sans autres substances addictives (cannabis, médicaments psychotropes...).

Nos missions

- Entretien individuel, diagnostic et suivi médico-psycho-sociaux en ambulatoire ou en hospitalisation.
- Mise en place et suivi de sevrage ambulatoire
- Orientation et organisation de séjours en milieux spécialisés (sevrages hospitaliers, cures et postcures)
- Ateliers thérapeutiques dans la semaine
- Prise en charge dans le cadre d'une obligation de soins.

Groupes d'expression et activités thérapeutiques

Atelier écriture, réflexion et créativité à travers l'écrit.

Lundi de 13h30 à 15h30 (4 à 5 personnes).

Groupes d'expression

avec les mouvements d'entraides AA et alcool assistance.

Mardi de 14h à 16h.

Relaxation/sophrologie.

Mercredi de 10h à 12h.

Groupe d'expression

centré sur la motivation aux changements animé par des professionnels de santé.

Jeudi de 10h à 12h.

Groupe sur l'estime de soi.

Vendredi de 10h à 12h (4 à 5 personnes).

Groupe de prévention à la rechute

(sur 5 jours).

Sorties thérapeutiques

(pique-nique, ballade,...)

